



SKARSZEWSKI
— MŁYN —



DOBRE
MIESZKANIA
W WYJĄTKOWYM
MIEJSCU



PASJA I ZAANGAŻOWANIE



Poznaj inwestycję Skarszewski Młyn – miejsce, gdzie nowoczesna architektura harmonijnie łączy się z unikalną historią tego wyjątkowego obiektu. Nasz odrestaurowany apartamentowiec, wzniesiony na terenie dawnego Skarszewskiego Młyna, jest rezultatem pasji i zaangażowania lokalnej firmy deweloperskiej HEJŁA Deweloper, działającej na rynku od 2011 roku. Projekt zakładał integrację segmentu usługowego z częścią mieszkalną, spełniając potrzeby współczesnych mieszkańców.

Głównym celem było ocalenie od ruiny tego wspaniałego obiektu oraz wzbogacenie lokalnej infrastruktury. Dlatego, w trosce o zachowanie dziedzictwa kulturowego tego obszaru, inwestorzy zdecydowali się na stworzenie przestrzeni nawiązującej elementami do historii Skarszewskiego Młyna. Całość stała się w ten sposób centrum aktywności kulturalnej, społecznej oraz biznesowej.



WYJĄTKOWE APARTAMENTY W NOWOCZESNYM STYLU

Ta nowoczesna inwestycja łączy w sobie 38 wyjątkowych mieszkań rozmieszczonych na 6 kondygnacjach nadziemnych. Industrialna elewacja oraz przeszklone balkony zapewniają mieszkańcom nie tylko walory estetyczne, ale także maksymalny komfort użytkowania i najwyższy standard wykończenia. Przestronne apartamenty, zaprojektowane w nowoczesnym, modernistycznym stylu, zostały stworzone z myślą o tych, którzy cenią sobie wygodne rozwiązania i wysoki standard życia.

Dodatkowo, projekt wzbogaca część usługowo-handlową z restauracją, co umożliwia skorzystanie z różnorodnej gamy usług i udogodnień, tworząc wyjątkową przestrzeń, w której wszystko jest na wyciągnięcie ręki. W planach jest również rozbudowa osiedla o bloki mieszkaniowe z garażami podziemnymi, aby zapewnić mieszkańcom jeszcze większą wygodę i kompleksową infrastrukturę.





SKARŻEWSKI
- MŁYN -

TROCHĘ HISTORII...

Dawniej Stary Młyn w Skarszewach łączył funkcję młyna parowego z niewielką elektrownią wodną. Wyróżniał się na tle innych budowli starannym wykorzystaniem bogactwa wzorów i detali. Popularność zyskał dzięki charakterystycznym akcentom neogotyckim, które odróżniały go od innych budynków z tamtego okresu. Jego ceglane elewacje stanowiły nie tylko ważny element kompozycji architektonicznej, lecz także wyrazisty akcent w krajobrazie miasta.

Odpowiedzialna konserwacja i renowacja budynku odegrały kluczową rolę w zachowaniu historycznego charakteru tego miejsca.



TROCZĘ HISTORII...

Wyjątkowym akcentem architektonicznym był kanał wodny, który płynął wzdłuż południowej ściany głównego budynku młyna. Kanał ten, zasilany wodami Wietcisy, podtrzymywał segmenty budynku za pomocą podwójnych arkad zanurzonych w wodzie, dodając niezwykłego uroku temu malownicznemu miejscu. Ta delikatna kompozycja nawiązywała do konstrukcji mostów, które kiedyś sprawiały wrażenie, że budowle unoszą się na wodzie.

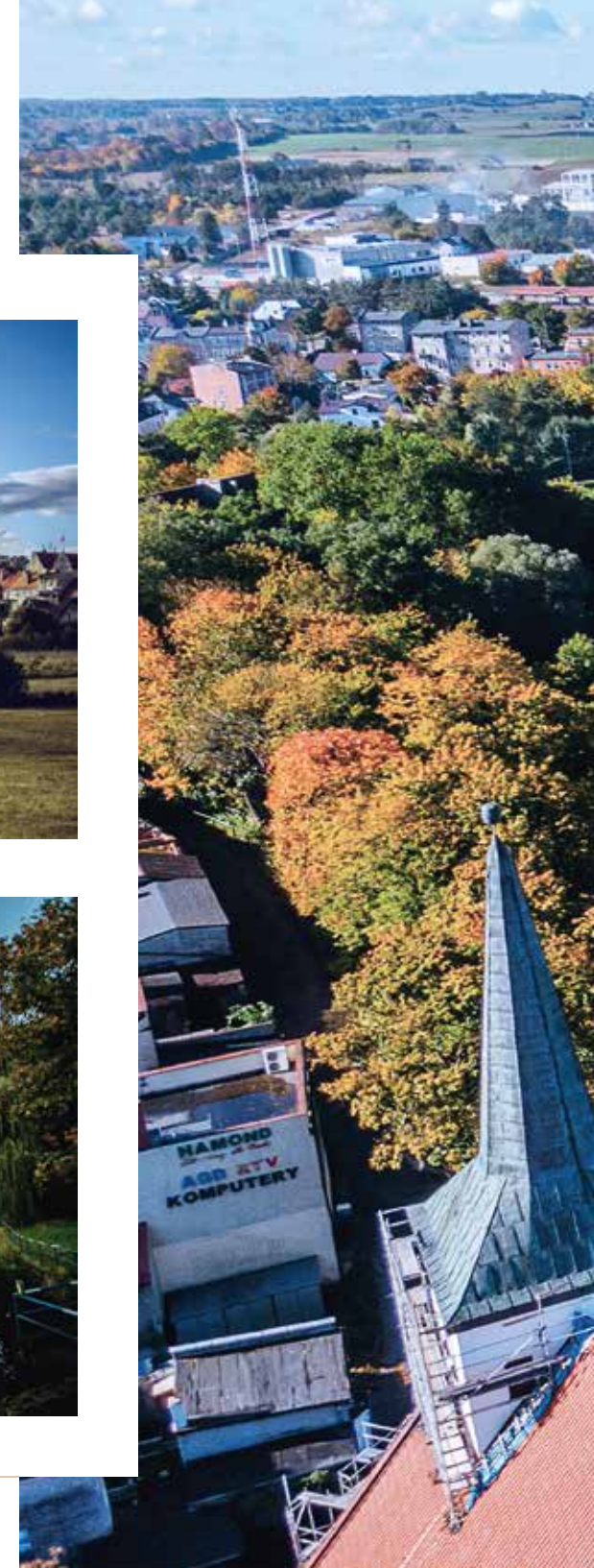
Młyn w Skarszewach znajdował się przy dogodnie położonej ulicy Młyńskiej, jednej z głównych dróg miasta. Jego lokalizacja nad kanałem z rzeki Wietcisy dodawała mu dodatkowego uroku, podkreślając znaczącą rolę, jaką młyn pełnił w lokalnej społeczności. Jego unikalna architektura, położenie nad kanałem oraz praktyczna rola w życiu codziennym sprawiały, że był on nie tylko budynkiem, lecz także integralną częścią lokalnego dziedzictwa i tożsamości kulturowej.



ODKRYJ PIĘKNO OKOLICY

Inwestycja zlokalizowana przy ulicy Młyńskiej w Skarszewach, w powiecie starogardzkim, cieszy się wyjątkowym położeniem, które umożliwia łatwy dostęp do różnorodnych atrakcji miejskich. Przepiękne tereny rekreacyjne, sklepy spożywcze oraz punkty gastronomiczne tworzą doskonałe warunki dla osób ceniących komfort i wygodę. W pobliżu znajduje się również przedszkole i szkoła, co czyni to miejsce idealnym dla rodzin z dziećmi.

Skarszewy oferują doskonałe połączenie ze szlakami Kociewia, zapewniając bogactwo ścieżek rowerowych, malowniczych jezior, lasów, pól oraz łąk. Co więcej, miasto jest świetnie skomunikowane zarówno z innymi regionami Polski, jak i z Europą. Od autostrady A1 dzieli je zaledwie 20 km, od portów w Gdańsku około 40 km, od Gdyni około 80 km, natomiast od lotniska około 40 km.







NAJWAŻNIEJSZE CECHY



- Nowoczesna architektura połączona z unikalną historią młyna
- Ochrona i zachowanie dziedzictwa kulturowego regionu
- Mieszkania o innowacyjnym designie i najwyższym standardzie wykończenia
- Przestronne apartamenty zaprojektowane w nowoczesnym, modernistycznym stylu
- Połączenie strefy mieszkalnej z częścią usługową
- Bliski dostęp do różnorodnych atrakcji miejskich, terenów rekreacyjnych, sklepów spożywczych oraz restauracji
- Idealna okolica dla rodzin z dziećmi

SPOKÓJ PŁYNĄCY Z NATURY

Otoczenie apartamentowca jest zróżnicowane i sprzyja różnorodnym aktywnościom na świeżym powietrzu. Malownicze ścieżki rowerowe zachęcają do aktywnego stylu życia, a liczne tereny rekreacyjne umożliwiają relaksujące spacerunki i pikniki. Jednocześnie doskonałe połączenie z centrum miasta oraz dostęp do urokliwych terenów zielonych tworzą harmonijną przestrzeń, która zaspokoi potrzeby wszystkich mieszkańców.

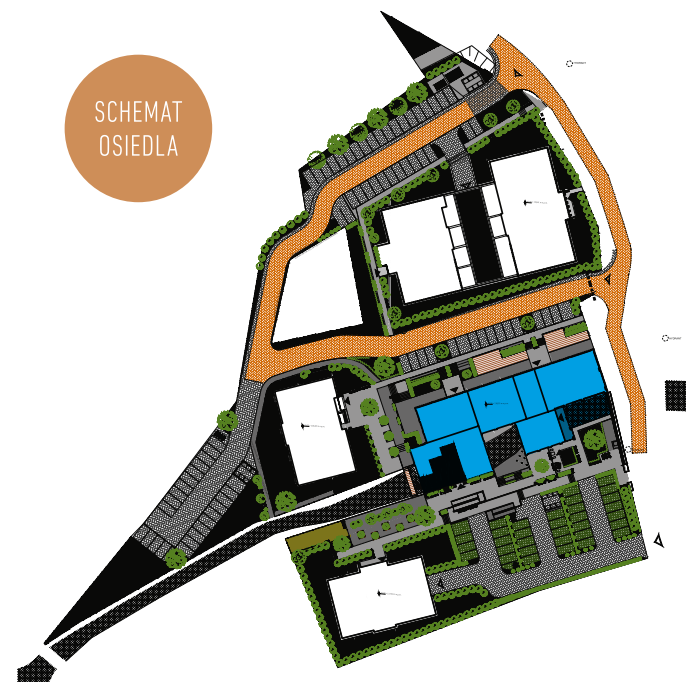
W bliskim otoczeniu znajdują się liczne sklepy spożywcze i punkty usługowe, co sprawia, że codzienne zakupy i załatwianie spraw stają się znacznie prostsze i przyjemniejsze. Ponadto, w okolicy można znaleźć różnorodne restauracje oraz kawiarnie, które oferują możliwość spędzenia miłych chwil w gronie rodziny i przyjaciół.





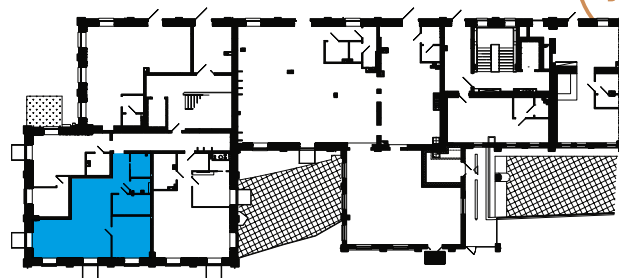
WYBIERZ SWOJE MIESZKANIE!

Oddajemy Państwu do użytku nowoczesną inwestycję, składającą się z 7 lokali usługowych oraz 38 przestronnych mieszkań. Łączna powierzchnia użytkowa wynosi 3 386,20 m², natomiast suma powierzchni mieszkalnej to 1 692,70 m². W obiekcie znajduje się 13 komórek lokatorskich. Mieszkania są dostępne w różnych metrażach, od 25 m² do 102 m². Lokale usługowe usytuowane są na parterze, a ich łączna powierzchnia wynosi 921,83 m².



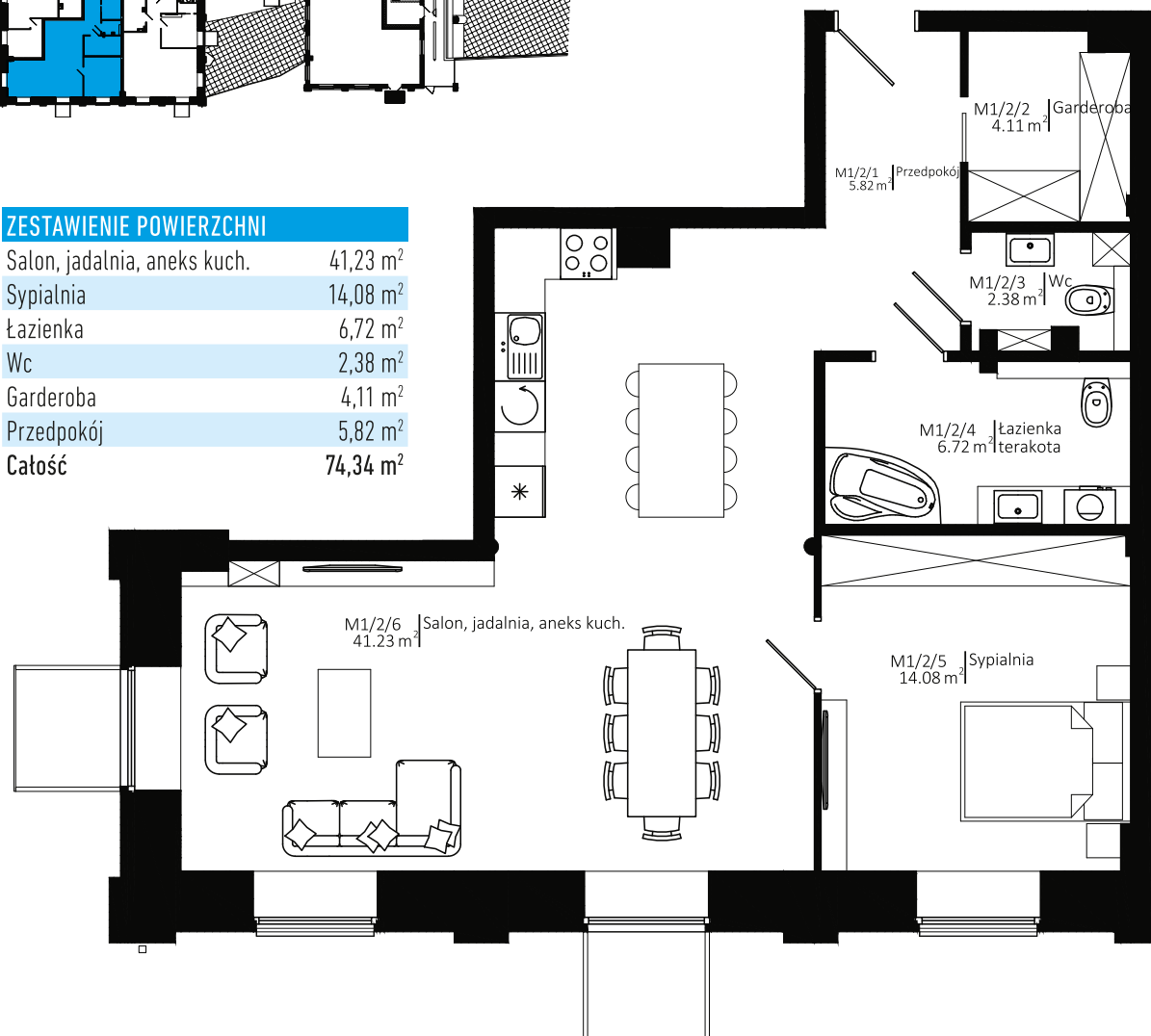
SCHEMAT OSIEDLA

SCHEMAT BUDYNKU



ZESTAWIENIE POWIERZCHNI

Salon, jadalnia, aneks kuch.	41,23 m ²
Sypialnia	14,08 m ²
Łazienka	6,72 m ²
Wc	2,38 m ²
Garderoba	4,11 m ²
Przedpokój	5,82 m ²
Catość	74,34 m ²



Schemat przykładowej aranżacji mieszkania z naszej oferty



Przykładowa aranżacja mieszkania z naszej oferty



Przykładowa aranżacja mieszkania z naszej oferty

INFORMACJE DLA KLIENTÓW

Oferujemy różnorodne formy kredytowania, dopasowane do Twoich potrzeb. Współpracujemy z najlepszymi bankami, co pozwala nam zaoferować konkurencyjne warunki kredytowe, w tym kredyty hipoteczne, gotówkowe oraz leasingi nieruchomości. Nasi specjaliści pomogą Ci wybrać najkorzystniejsze rozwiązanie, aby zakup wymarzonego mieszkania lub domu był łatwy i bezpieczny. Masz pytania? Skontaktuj się z nami telefonicznie lub mailowo, a rozwiejemy wszelkie wątpliwości i umówimy spotkanie.

Czekamy na Twój kontakt!
www.hejla-deweloper.pl



BIURO SPRZEDAŻY

Hejła Deweloper Sp. z o.o.
ul. Młyńska 5
83-250 Skarszewy

www.hejla-deweloper.pl